

AJUDAÍ

DIVIDENDOS SOCIAIS

**RELATÓRIO MENSAL
SETEMBRO 2021**

HORTIFRUTIS

350T

de alimentos não desperdiçados desde Setembro de 2018.

1.7 Mi

refeições complementadas desde Setembro de 2018.

22

Entidades sociais apoiadas.

3.000

Vidas impactadas.

11.4T

Hortifruti distribuídos em Set/2021.

100% custo financiado pelo AjudAí.

EMPREENDEDORISMO SOCIAL

6

Startups no portfolio.

07

Startups de impacto em negociação.

24

Empreendedores sociais impactados.

10% custo financiado pelo AjudAí.



REFEIÇÕES

835

Cestas básicas fornecidas desde julho de 2020.

10

Comunidades atendidas

4.270

Vidas impactadas desde abril de 2020.

85

Cestas básicas fornecidas em Set/2021.

100% custo financiado pelo AjudAí.

EDUCAÇÃO E ESPORTE

59

Atletas de alta performance

02

Comunidades atendidas

180

Participantes em projeto de prevenção à violência urbana.

100% custo financiado pelo AjudAí.

PROCESSOS EM DESENVOLVIMENTO

STARTUPS EM PROCESSO DE ANÁLISE -



HEALTH TECH

IMPACTO SOCIAL



PROJETOS SOCIAIS EM PROCESSO DE ANÁLISE -



JOSY, LÍDER DA OCUPAÇÃO HELENA GRECO

A ocupação Helena faz parte da ocupação Izidora (Esperança, Helena Greco, Rosa Leão e Vitória). A Izidora surgiu em 2013 em um contexto de falta de acesso à moradia, água, energia elétrica e saneamento básico. Oito mil famílias sem-teto, formadas e lideradas principalmente por mulheres, ocuparam a área vazia, que não cumpria a função social e era cobiçada pelo mercado imobiliário. A ocupação Helena Greco foi a primeira das ocupações do Izidora e hoje conta com 170 famílias, atendidas semanalmente pelo AjudAí e pela Luminus, através da Ponte do Bem.

Ano de Fundação: 2011. Localização: Belo Horizonte/MG.



Para você, qual a principal missão da Ocupação Helena Greco?

"A missão da ocupação Helena greco é garantir a moradia sustentável de cada cidadão, assim trazendo conforto e estadia para os moradores".

O que você mais gosta no trabalho que desenvolve?

"Gosto do meu trabalho em geral, não teria uma definição certa para uma única ação, ajudando minha comunidade estou ajudando a mim mesma, praticando o ato da empatia com o próximo".

Você já desenvolvia projetos em parceria com outras instituições antes do AjudAí?

"Já desenvolvíamos projetos com outros parceiros, visando a importância de cada um deles toda ajuda para comunidade a gente abraça com muito carinho e gratidão".

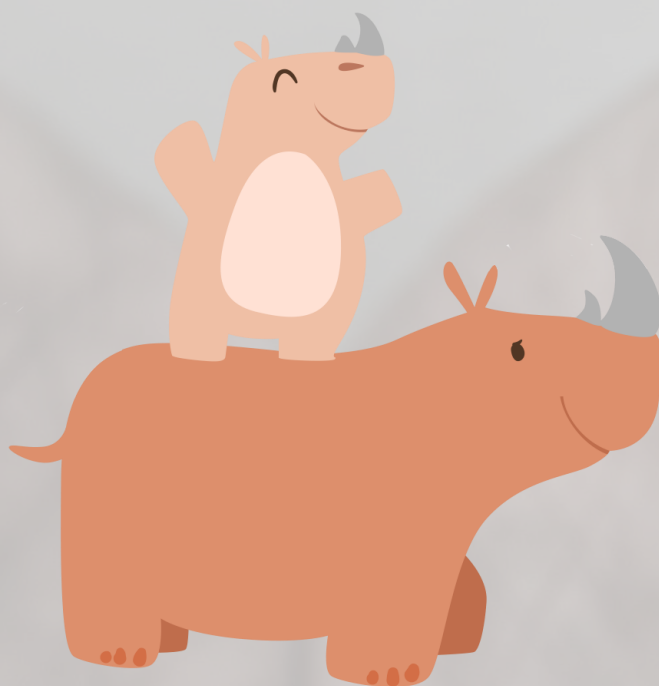
Qual a transformação que o AjudAí está proporcionando à sua instituição?

"A parceria tem nos ajudado a colocar comida digna no prato dos moradores, com esse desgoverno estamos passando a maior crise econômica da história, preços altos absurdos, a parceria proporciona uma feira na casa do cidadão de forma que ele consiga se alimentar e alimentar bem suas crianças, damos graça e somos gratos !".

O que significa impacto social para você?

"O impacto social no meu ponto de vista é o que o pobre vem passando, a falta de água na ocupação causa um impacto social, tudo que faz o ser humano entender aonde está seu lugar de fala e de direito, os preços absurdos causam o impacto social quando a fome aperta não tem pobre que não esteja impactado".





AJUDAÍ

DIVIDENDOS SOCIAIS

OBRIGADO !



(31) 97227-5420

@AJUDAI_HUB

VAMOSAJUDAI.COM.BR

CONTATO@VAMOSAJUDAI.COM.BR